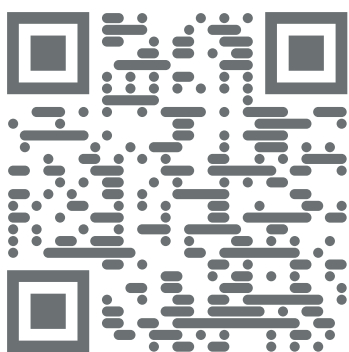




# АЭРОТРАНСТЕХНИКА





SCHOPF

100kWh Type






## О КОМПАНИИ

Компания АэроТрансТехника предоставляет полный комплекс услуг: поставка аэродромной техники/оборудования, техническая поддержка, поставка запасных частей и комплектующих, диагностика, техническое обслуживание и ремонт. Квалифицированные сервисные инженеры осуществляют полноценную поддержку Заказчика на всех этапах: внедрение новой единицы техники в работу службы, правильная эффективная эксплуатация с первого дня, консультирование.

Бренд АТТ/поставка техники и оборудования:

- аэродромные, багажные тягачи
- электрические кондиционеры
- ленточные транспортеры
- пассажирские трапы
- амбулифты
- кейтеринг
- водозаправочная техника
- багажные/карго тележки
- светосигнальное оборудование (до CAT III ICAO)
- наземные источники питания (НИП) и др.

 Литий-ионные батареи для аэродромной и складской техники.

 Программы восстановительного ремонта техники.

*\*на территории РФ и стран СНГ*

# МОДЕЛИ ТЯГАЧЕЙ ТИПЫ ВС

ATR42/72,BAE146,  
E170-190/CRJ,  
A320, B737, A321

T204, B757/C130MIL,  
A400M MIL,  
A310, A300, B767-2,  
B767-3, IL-76

B767-4, IL-86, B787-8,  
A330/B787-9,  
C1-17MIL,  
A340-200/300, A350-9,  
IL-96/MD11

M.T.O.W.

100 T

200 T

300 T



ATT-4D | 3,3-4,3T M.T.O.W: 40T



ATT-4E LI | 3,3-4,3T M.T.O.W: 40T



ATT-8D | 6-8T M.T.O.W: 60T  
ATT-8D | 6-8T M.T.O.W: 60T



ATT-16D | 12-16T M.T.O.W: 150T  
ATT-16D | 12-16T M.T.O.W: 150T



A350-10,  
B777ER-LR-F-X,  
A340-500/600

**400 T**

B747-4/C5MIL,  
B747-8

**500 T**

A380

**600 T**

**ATT-28D | 24-30T M.T.O.W: 265T**

**ATT-28D | 24-30T M.T.O.W: 265T**

**ATT-40D | 35-40T M.T.O.W: 380T**

**ATT-40D | 35-40T M.T.O.W: 380T**

**ATT-50D | 45-50T M.T.O.W: 470T**

**ATT-50E | 45-50T M.T.O.W: 470T**

**ATT-70D | 54-70T M.T.O.W: 600T**



## БАГАЖНЫЙ ТЯГАЧ

# АТТ-4D



Наиболее популярная модель линейки GSE. На данный момент более 500 единиц в разных модификациях находятся в постоянной эксплуатации по всему миру, что подтверждает долговечность и надежность модели. Идеально подходит для транспортировки багажных тележек, наземного оборудования, а также буксировки вертолетов и небольших самолетов взлетной массой до 40 тонн. Малый радиус разворота является основным преимуществом данного вида техники.



## ЭЛЕКТРИЧЕСКИЙ БАГАЖНЫЙ ТЯГАЧ

# АТТ-4Е LI



Предназначен для транспортировки багажных тележек, наземного оборудования, а также буксировки вертолетов и воздушных судов взлетной массой до 40 тонн. Тип батареи - литий-ионная. Бесперебойная работа техники 10 часов с грузом 15т и остатком заряда 20%. Малый радиус разворота является основным преимуществом данного вида техники.

Опции, вкл. в стоимость: Закрытая кабина, отопитель салона, кондиционер, прицепное устройство, зарядное высокоскоростное устройство 80В / 200А.



# УНИКАЛЬНАЯ ТЕХНОЛОГИЯ



Уникальная технология дает возможность установить как классический дизельный двигатель, так и электрическую силовую установку. Данное нововведение обеспечивает максимальную универсальность конструктивных элементов и позволяет, при необходимости, максимально быстро перейти с дизельного топлива на электричество, давая возможность клиентам реализовать свои экологические программы.

*\*опция доступна для аэродромных тягачей от АТТ-8D до АТТ-50D*



## ТЯГАЧ ДЛЯ ГРУЗОВЫХ ТЕРМИНАЛОВ И БУКСИРОВКИ ГРУЗОВЫХ ТЕЛЕЖЕК **АТТ-8D**



Тягач специально разработан для грузовых терминалов и буксировки грузовых тележек. Благодаря мощному и экономичному дизельному двигателю АТТ-8D используют для буксировки частных и региональных воздушных судов. Доступен в стандартной комплектации грузоподъемностью от 6 до 8 тонн с тентом или полностью закрытой кабиной. За счет установки балласта возможно увеличение массы до 10т. Данная модель может быть переоборудована из дизельной в электрическую (модель АТТ-8Е).



*Уникальная технология дает возможность установить как классический дизельный двигатель, так и электрическую силовую установку. Данное нововведение обеспечивает максимальную универсальность конструктивных элементов и позволяет, при необходимости, максимально быстро перейти с дизельного топлива на электричество, давая возможность клиентам реализовать свои экологические программы.*



## АЭРОДРОМНЫЙ ТЯГАЧ

# АТТ-16D



Аэродромный тягач АТТ-16D предназначен как для процедуры Pushback, так и для стандартной процедуры буксировки воздушных судов максимальной взлетной массой до 150 т. Идеальный вариант для аэропортов, регулярно обслуживающих самолеты семейства **A320, B737, Sukhoi Superjet 100**.

Тягач выполнен в современном стиле, оснащен двигателем мощностью 80 кВт с крутящим моментом 350 нМ. Базовый вес возможность увеличить до 16 тонн методом установки балласта.

Данная модель может быть переоборудована из дизельной в электрическую (АТТ-16Е).



*Уникальная технология дает возможность установить как классический дизельный двигатель, так и электрическую силовую установку. Данное нововведение обеспечивает максимальную универсальность конструктивных элементов и позволяет, при необходимости, максимально быстро перейти с дизельного топлива на электричество, давая возможность клиентам реализовать свои экологические программы.*



## АЭРОДРОМНЫЙ ТЯГАЧ

# АТТ-30D



Аэродромный тягач АТТ-30D разработан для буксировки ВС взлетной массой от 220 тонн до 265 тонн. Имеет широкий диапазон возможностей и идеально подходит для буксировки всех самолетов А320, В737, В757, В767, В787 А330, А350.

Этот уникальный тягач в современном стиле предлагается в стандартной базовой комплектации грузоподъемностью 24 тонны с возможностью установки дополнительных 4 тонн балласта.

Данная модель может быть переоборудована из дизельной в электрическую (АТТ-30Е).



*Уникальная технология дает возможность установить как классический дизельный двигатель, так и электрическую силовую установку. Данное нововведение обеспечивает максимальную универсальность конструктивных элементов и позволяет, при необходимости, максимально быстро перейти с дизельного топлива на электричество, давая возможность клиентам реализовать свои экологические программы.*



## АЭРОДРОМНЫЙ ТЯГАЧ

# АТТ-40D



Аэродромный тягач АТТ-40D разработан для буксировки ВС максимальной взлетной массой до 360 тонн. Установка балласта легко превращает тягач из стандартного 35-тонного для А330 и В787 в 40-тонный для А350 и В777 без помех для операторов. Данная модель может быть переоборудована из дизельной в электрическую.



*Уникальная технология дает возможность установить как классический дизельный двигатель, так и электрическую силовую установку. Данное нововведение обеспечивает максимальную универсальность конструктивных элементов и позволяет, при необходимости, максимально быстро перейти с дизельного топлива на электричество, давая возможность клиентам реализовать свои экологические программы.*



## АЭРОДРОМНЫЙ ТЯГАЧ

# АТТ-50D



Аэродромный тягач АТТ-50D разработан для буксировки воздушных судов максимальной взлетной массой до 460 тонн. Навесной балласт позволяет легко увеличить грузоподъемность со стандартных 45 тонн для А340 и В777 до 50 тонн для В747-800, не создавая помех для обзора оператора.

Данная модель может быть переоборудована из дизельной в электрическую (АТТ-50Е).



*Уникальная технология дает возможность установить как классический дизельный двигатель, так и электрическую силовую установку. Данное нововведение обеспечивает максимальную универсальность конструктивных элементов и позволяет, при необходимости, максимально быстро перейти с дизельного топлива на электричество, давая возможность клиентам реализовать свои экологические программы.*

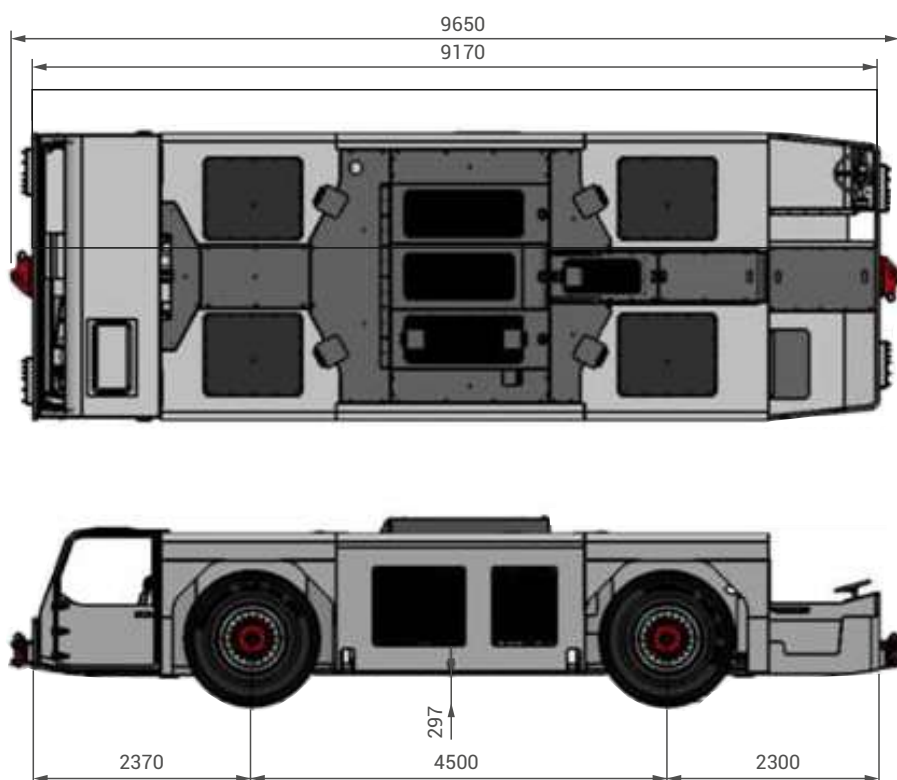


## АЭРОДРОМНЫЙ ТЯГАЧ

# АТТ-70D



Флагманский аэродромный тягач АТТ-70D предназначен как для буксировки воздушных судов максимальной взлетной массой до 600 тонн (A380-800), так и для буксировки в расширенном режиме. Благодаря откидному балласту тягач весит от стандартных 54 тонн (A340 и B747) до 70 тонн для A380-800 без каких-либо препятствий для обзора оператора.





## ПАССАЖИРСКИЙ ТРАП

# АТТ PSS 2458



Разработан для комфортной и безопасной посадки пассажиров на все типы узкофюзеляжных самолетов. Техническая конструкция и системы безопасности соответствуют международным стандартам, таким как IATA АНМ970, АНМ910, АНМ913, АНМ915.



## АМБУЛИФТ

# АТТ 2458



На базе шасси Isuzu отличается передовыми технологиями, безопасностью и надежностью в эксплуатации даже в сложных метеоусловиях. Продуманная эргономика кузова позволяет осуществлять комфортную посадку/высадку пассажиров с ограниченными возможностями во все типы воздушных судов.



# ЛЕНТОЧНЫЙ ПОГРУЗЧИК АТТ-СВЛ



Предназначен для погрузки/выгрузки багажа и легких грузов. Подходит для всех типов воздушных судов. Универсальный погрузчик оснащен автоматической коробкой передач, рулевым управлением с гидравлическим усилителем. Высокая надежность обеспечивается функциями самодиагностики неисправностей, подачи предупреждений водителю при отклонении данных от нормы, а также системой аварийной сигнализации.

АТТ-СВЛ поставляется со стандартными гидравлическими домкратами 2/4, повышающими уровень безопасности во время эксплуатации. Возможность оснащения двигателем TIER 4 позволяет использовать его в аэропортах с высокими требованиями по выбросам вредных веществ.



## ЭЛЕКТРИЧЕСКИЕ КОНДИЦИОНЕРЫ РЕШЕНИЯ ДЛЯ ПЕРРОНА



на телетрапе



стационарные



мобильные

### Экономически выгодно

снижение простоев воздушного судна,  
снижение расходов на техническое обслуживание

### Дружелюбно для экологии

снижение уровня шума, выбросов

### Ресурс воздушного судна



**Собственные производственные  
площади**

более 400 000 кв.м.



**Более 25 лет**

опыт производства систем кондиционирования



**Климатическая лаборатория**

современное производственное оборудование



**Для всех типов воздушных судов**

обширная линейка оборудования



**География реализованных  
проектов**

поставки 2000 единиц в 50 аэропортов  
(Китай, Южная Америка, Россия, Казахстан)



**Сервис**

монтаж, ввод в эксплуатацию,  
обучение технических специалистов

1017



# ЭЛЕКТРИЧЕСКИЕ КОНДИЦИОНЕРЫ ПО ТИПАМ ВОЗДУШНЫХ СУДОВ



# ТЕХНИЧЕСКИЕ ХАРАКТЕРИСТИКИ

Параметры		T1	T2	T3	T4	T1	T2	T3	T4
Модель		AC215	AC215	AC215	AC215	AC315	AC315	AC315	AC315
Мощность охлаждения	кВт	139	166	179	198	228	254	280	306
Мощность обогрева	кВт	0-130	0-130	0-130	0-130	0-190	0-190	0-190	0-190
Подача воздуха	м³/ч	4500-6000	4500-6000	4500-6000	4500-6000	4200-8100	4200-8100	4200-8100	4200-8100
Внешнее статическое давление	Pa	0-7400	0-7400	0-7400	0-7400	0-7400	0-7400	0-7400	0-7400
Подача охлажденного воздуха	°C	≤2							
Подача нагретого воздуха	°C	20-60							
Рабочий диапазон	°C	-40 + 60							
Мощность подключения (I max)	A	148	175	192	200	210	250	270	275
Габариты	Д(мм)	4050	4050	4050	4050	4500	4500	4500	4500
	Ш(мм)	2400	2400	2400	2400	2400	2400	2400	2400
	В(мм)	1340	1340	1340	1340	1680	1680	1680	1680
Подключение	дюйм	14"	14"	14"	14"	14"	14"	14"	14"
Уровень шума	дБ(А)	78	78	78	78	81	81	81	81
Вес	кг	2900	2900	2900	2900	3600	3600	3600	3600
Класс ВС		C	C	C	C	D, F(x2)	D, F(x2)	D, F(x2)	D, F(x2)

Параметры		T1	T2	T3	T4	T1	T2	T3	T4
Модель		AC385	AC385	AC385	AC385	AC385A	AC385A	AC385A	AC385A
Мощность охлаждения	кВт	286	340	360	386	456	508	560	612
Мощность обогрева	кВт	0-260	0-260	0-260	0-260	0-380	0-380	0-380	0-380
Подача воздуха	м³/ч	4200-12000	4200-12000	4200-12000	4200-12000	4200-15800	4200-15800	4200-15800	4200-15800
Внешнее статическое давление	Pa	0-7400	0-7400	0-7400	0-7400	0-7400	0-7400	0-7400	0-7400
Подача охлажденного воздуха	°C	≤2							
Подача нагретого воздуха	°C	20-60							
Рабочий диапазон	°C	-40 + 60							
Мощность подключения (I max)	A	340	375	390	395	210x2	250x2	270x2	275x2
Габариты	Д(мм)	5350	5350	5350	5350	4500x2	4500x2	4500x2	4500x2
	Ш(мм)	2450	2450	2450	2450	2400x2	2400x2	2400x2	2400x2
	В(мм)	1340	1340	1340	1340	1680	1680	1680	1680
Подключение	дюйм	14"x2	14"x2	14"x2	14"x2	14"x2	14"x2	14"x2	14"x2
Уровень шума	дБ(А)	84	84	84	84	85	85	85	85
Вес	кг	4700	4700	4700	4700	3600x2	3600x2	3600x2	3600x2
Класс ВС		E	E	E	E	E	E	E	E



## ПРЕОБРАЗОВАТЕЛИ И НАЗЕМНЫЕ ИСТОЧНИКИ ПИТАНИЯ



**S400-A**  
преобразователь  
+ автоматический барабан  
для намотки кабеля



**S400-V**  
стационарный  
преобразователь



**S400-M**  
мобильный  
преобразователь

■ мобильные ■ стационарные ■ на телетрапе

- компактный и модульный дизайн
- простое обслуживание
- интеллектуальная диагностика
- интеграция с платформой управления



мобильный  
автоматический  
кабельный барабан



### ECOTUG 90

Емкость батареи - 210кВт х ч  
 Время работы со средней нагрузкой - 6 часов  
 Время зарядки до 80%  
 от источника 380В/160А - менее 2 часов



### ECOTUG 180

Емкость батареи - 280кВт х ч  
 Время работы со средней нагрузкой - 8 часов  
 Время зарядки до 80%  
 от источника 380В/160А - менее 2 часов

■ **мобильные** ■ **стационарные** ■ **на телетрапе** ■ **на шасси**

#### Вариативность

Возможна установка на тележку-прицеп или автомобильное шасси

#### Безопасность

Оснащена системой пожаротушения, включающей автоматическое подавление возгораний

#### Стабильность

Гарантирует непрерывное питание самолетов во время стоянки, даже при отключении электросети аэропорта

#### Интеллектуальная диагностика

Обеспечивает полный автоматический контроль и диагностику системы для облегчения обслуживания и быстрого устранения неисправностей

#### Удаленный доступ

Интегрирована с собственной облачной платформой для цифрового управления, что повышает эффективность работы и обслуживания систем наземного питания

#### Тип батареи LiFePO<sub>4</sub>







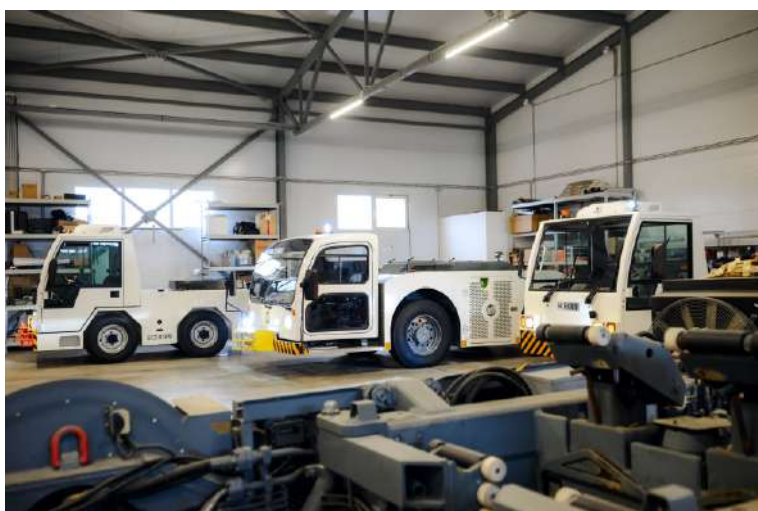
# СЕРВИС

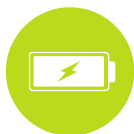
- 01** Сервисное обслуживание и ремонт
- 02** Диагностика, техническое обслуживание
- 03** Поставка запасных частей и комплектующих
- 04** Консультационные услуги
- 05** Программы восстановительного ремонта



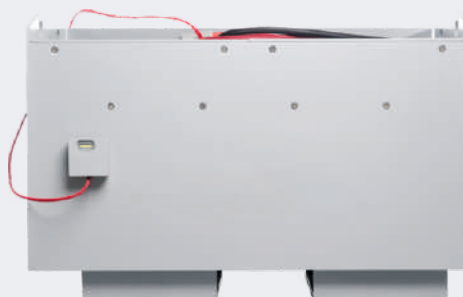
# ЗАПАСНЫЕ ЧАСТИ

- 01 Широкий ассортимент оригинальных запасных частей
- 02 Формирование склада на основе анализа постоянного спроса
- 03 Оперативный подбор
- 04 Оптимальные условия поставки





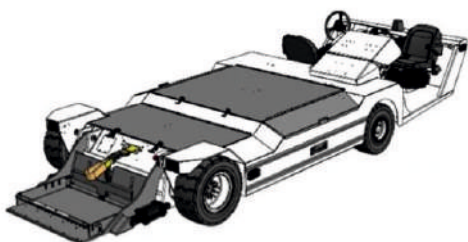
## ТЯГОВЫЕ LI-ION АККУМУЛЯТОРНЫЕ БАТАРЕИ ДЛЯ АЭРОДРОМНОЙ И СКЛАДСКОЙ ТЕХНИКИ



Предоставляем комплексное решение по модернизации источников питания (тяговых аккумуляторных батарей) аэродромной и складской техники с электрическим силовым приводом: производим замену свинцово-кислотных батарей на литий-ионные с разработкой индивидуального технического решения для каждого вида техники.

### ЛИТИЙ-ИОННЫЕ БАТАРЕИ ДЛЯ АЭРОДРОМНОЙ ТЕХНИКИ

- багажные тягачи
- аэродромные тягачи

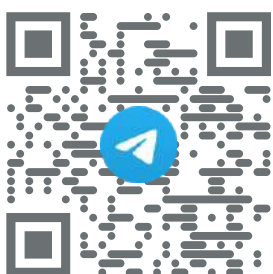


### ЛИТИЙ-ИОННЫЕ БАТАРЕИ ДЛЯ СКЛАДСКОЙ ТЕХНИКИ

- электротележки
- штабелеры
- транспортировщики паллет
- погрузчики
- ричтраки
- узкопроходные штабелеры







RUTUBE

